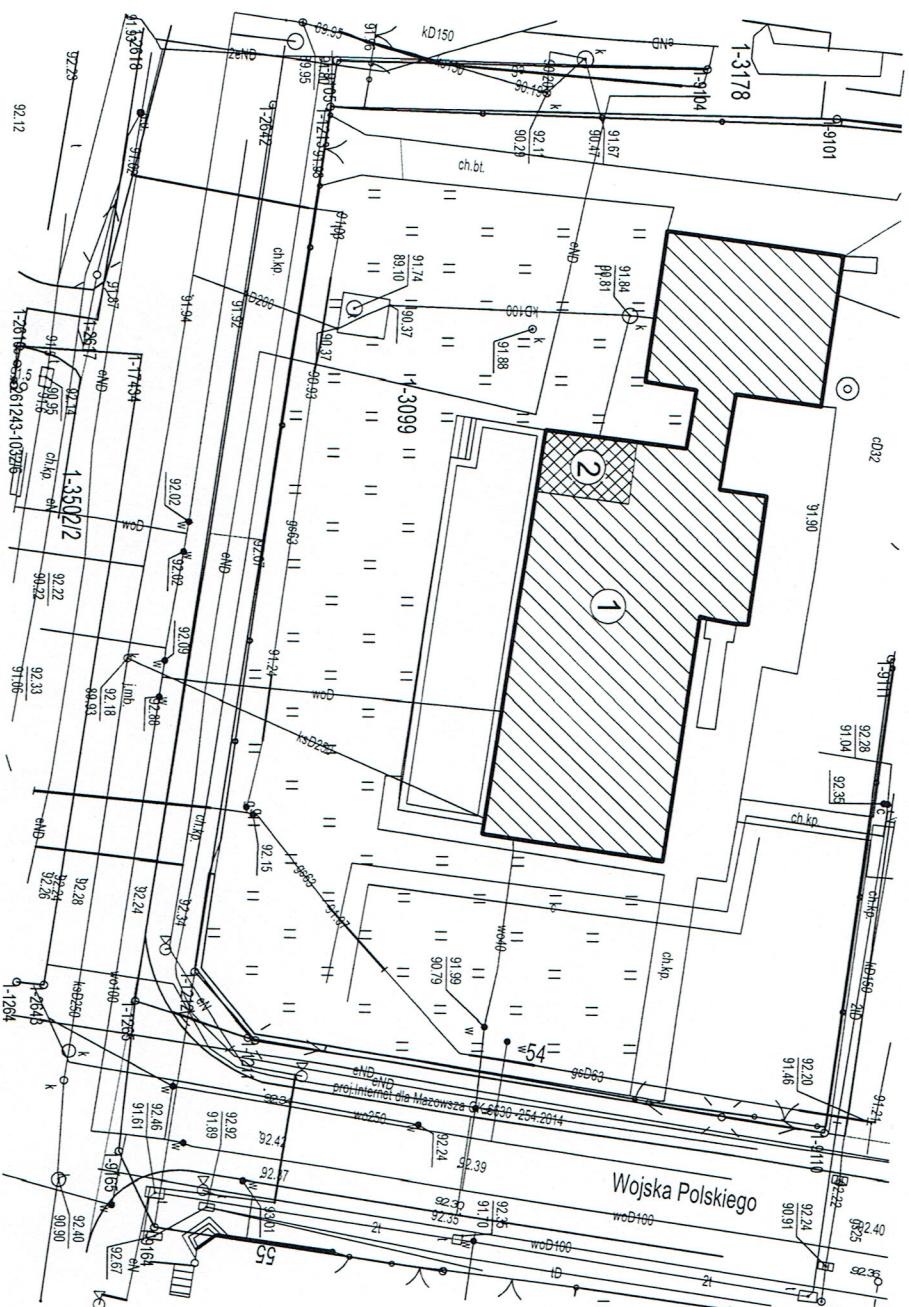


SZKIC SYTUACYJNY



1 budynek objęty opracowaniem

2 lokalizacja projektowanej przebudowy łazienki w sali zabaw

Investor: GMINA MIASTA GOSTYNIŃ, UL. RYNEK 26, 09-500 GOSTYŃ

Temat rysunku:

Likwidacja barier architektonicznych – szkic sytuacyjny

Adres: Miejskie Przedszkole Nr 2 z oddziałami
Integracyjnymi ul. W. Polskiego, 09-500 Gostyń

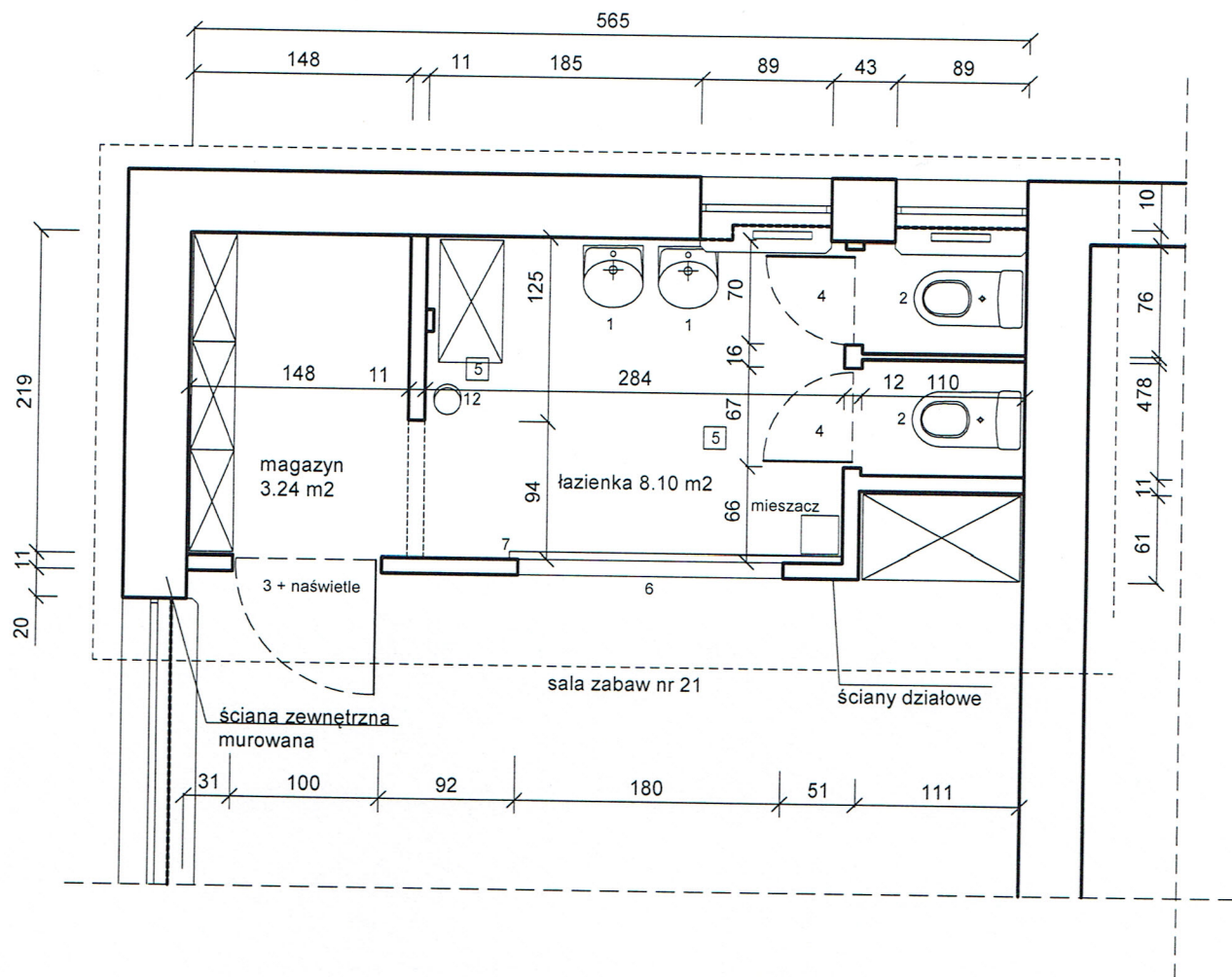
Skala:

1:500

Data: 08.02.2022 r.

Nr rys.: 1

INWENTARYZACJA - PARTER



zakres opracowania

- 1 umywalki dziecięce
- 2 miski ustępowe
- 3 drzwi wewnętrzne płytowe 90/205 z naswietłem 90/60
- 4 drzwi łazienkowe 60/205
- 5 wpusty podłogowe
- 6 okno wewnętrzne 180/70
- 7 wieszaki na ręczniki

Inne wyposażenie:

- a) glazura na ścianach do wysokości 200 cm,
- b) oprawy oświetleniowe świetlówkowe sufitowe,
- c) instalacja elektryczna aluminiowa,
- d) grzejniki płytowe podokienne szt. 2,
- e) instalacja wod. kan. i cwu. z mieszaczem,
- f) instalacja oświetlenia awaryjnego.

Investor:

GMINA MIASTA GOSTYNINA, UL. RYNEK 26, 09-500 GOSTYNIN

Temat rysunku: Likwidacja barier architektonicznych
Inwentaryzacja łazienki w sali zabaw nr 21,
rzut parteru.

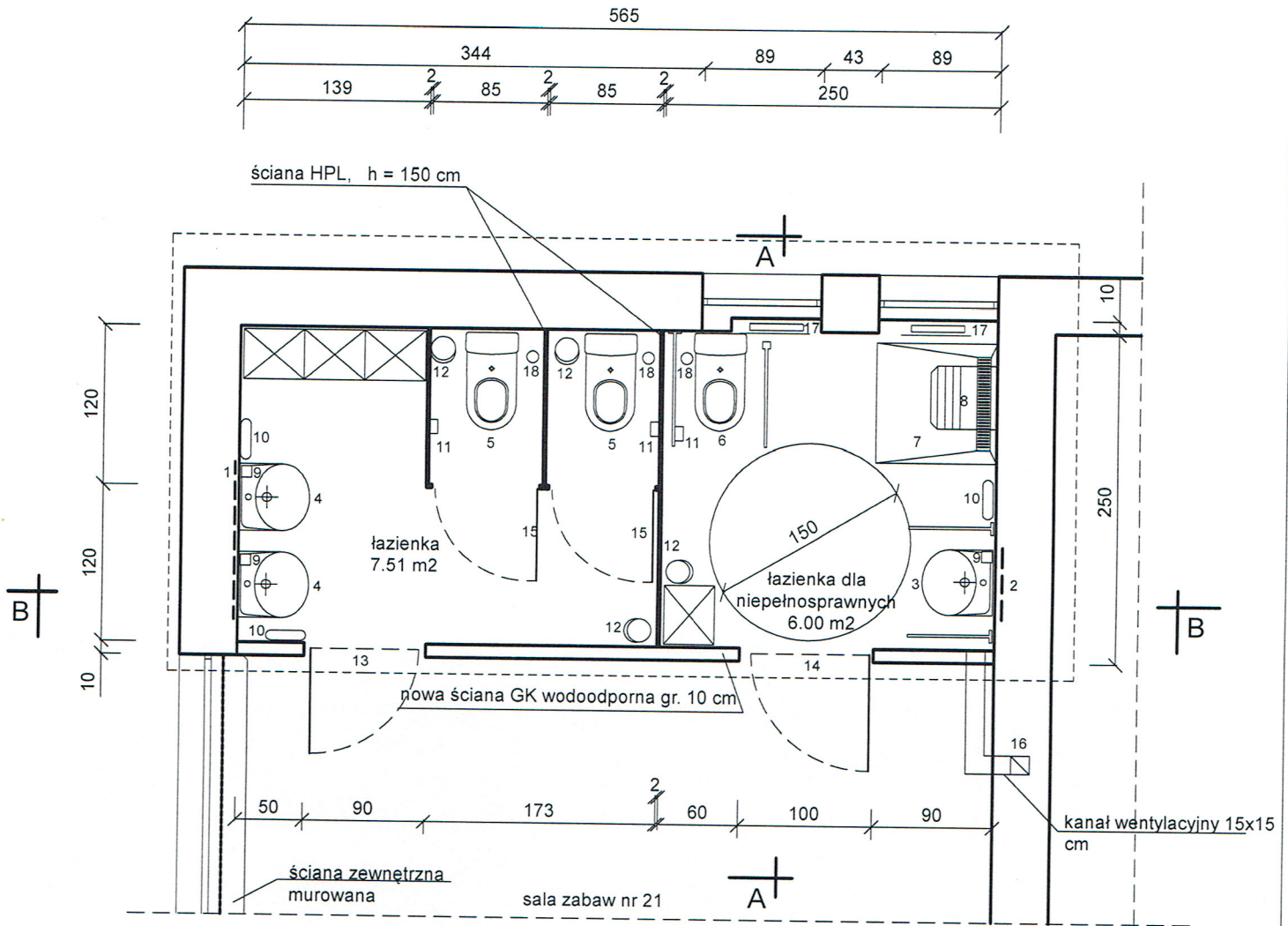
Adres: Miejskie Przedszkole Nr 2 z oddziałami
integracyjnymi ul. W. Polskiego, 09-500 Gostynin

Skala: 1:50

Data: 08.02.2022 r.

Nr rys.: 2

RZUT - PARTER



- 1 lustro ścienna 60x120 cm
- 2 lustro ścienna uchylne dla niepełnosprawnych 60x60 cm
- 3 umywalka dziecięca dla niepełnosprawnych z pochwytem i baterią
- 4 umywalka dziecięca z baterią
- 5 miska ustępowa dziecięca z klapą wolnoopadającą
- 6 miska ustępowa dla dzieci niepełnosprawnych z klapą wolnoopadającą z jednym pochwytem mocowanym do ściany i jednym podnoszonym do góry mocowanym do posadzki
- 7 brodzik posadzkowy 90x90 cm z odpływem posadzkowym, baterią prysznicową i zasłonką
- 8 siedzisko dla niepełnosprawnych ze stali kwasoodpornej
- 9 pojemnik na mydło w płynie ze stali kwasoodpornej
- 10 pojemnik na ręczniki papierowe ze stali kwasoodpornej
- 11 uchwyt na papier toaletowy ze stali kwasoodpornej
- 12 kosz na odpady ze stali kwasoodpornej
- 13 drzwi wewnętrzne laminowane wodoodporne 80/205
- 14 drzwi wewnętrzne laminowane wodoodporne 90/205
- 15 drzwi HPL kabin łazienkowych 80/150
- 16 kanał wentylacji mechanicznej podłączony do komina
- 17 istniejący grzejnik płytowy, osłona grzejnikowa do wykonania
- 18 szczotka do miski ustępowej ze stali kwasoodpornej

Inne wymagania:

- a) glazura na ścianach do wysokości 200 cm, powyżej obudowa GK istniejących instalacji,
- b) oprawy oświetleniowe LED nad lustrami i sufitowe główne, oprawy sufitowe z czujnikiem ruchu,
- c) utrzymanie istniejącego oświetlenia awaryjnego,
- d) wykonanie instalacji elektrycznej,
- e) obudowy na grzejniki,
- f) doprowadzenie wody i kanalizacji do urządzeń,
- g) ciepła woda użytkowa doprowadzona z centralnego mieszacza.

Investor:

GMINA MIASTA GOSTYNINA, UL. RYNEK 26, 09-500 GOSTYNIN

Temat rysunku: Likwidacja barier architektonicznych
Przebudowa łazienki w sali zabaw nr 21,
rzut parteru.

Adres: Miejskie Przedszkole Nr 2 z oddziałami
integracyjnymi ul. W. Polskiego, 09-500 Gostynin

Skala: 1:50

Data: 08.02.2022 r.

Nr rys.: 3

PRZEKRÓJ A-A

ściana zewnętrzna
muruwana

łazienka na piętrze

nowa ściana GK
wodoodporna gr. 10 cm

267

łazienka
dla niepełnosprawnych

sala zabaw nr 21

14

3

8

7

zakres opracowania

3 umywalka dziecięca dla niepełnosprawnych z pochwytami i baterią
7 brodzik posadzkowy 90x90 cm z odpływem posadzkowym,
baterią prysznicową i zasłonką
8 siedzisko dla niepełnosprawnych ze stali kwasoodpornej
14 drzwi wewnętrzne laminowane wodoodporne 90/205

Inne wymagania:

- a) glazura na ścianach do wysokości 200 cm,
- b) oprawy oświetleniowe LED nad lustrami i sufitowe główne,
- c) utrzymanie istniejącego oświetlenia awaryjnego,
- d) wykonanie instalacji elektrycznej,
- e) obudowy na grzejniki,
- f) doprowadzenie wody i kanalizacji do urządzeń,
- g) ciepła woda użytkowa doprowadzona z centralnego mieszacza.

Inwestor:

GMINA MIASTA GOSTYNINA, UL. RYNEK 26, 09-500
GOSTYNIN

Temat rysunku: Likwidacja barier architektonicznych
Przebudowa łazienki w sali zabaw nr 21,
przekrój A-A

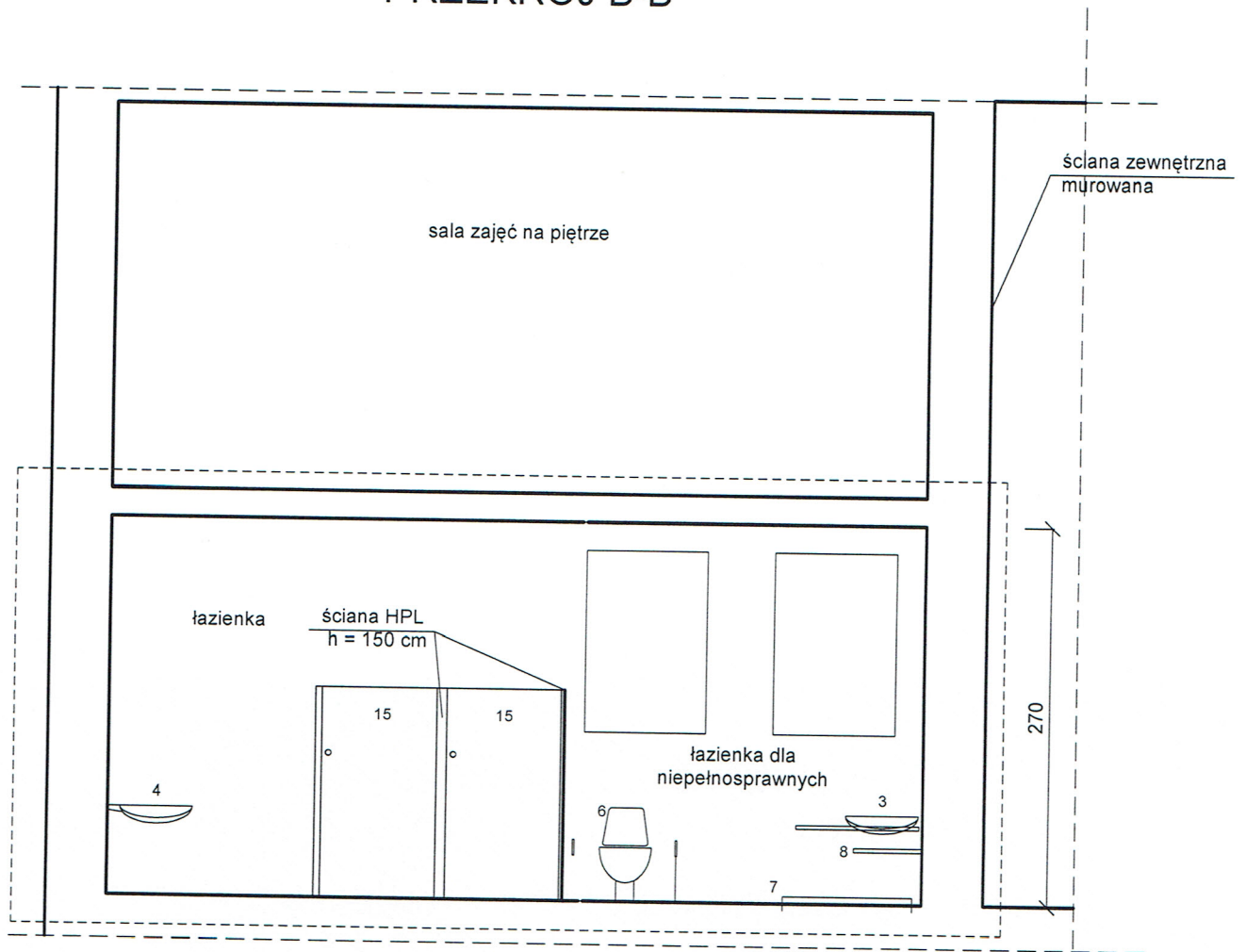
Adres: Miejskie Przedszkole Nr 2 z oddziałami
integracyjnymi ul. W. Polskiego, 09-500 Gostynin

Skala: 1:50

Data: 08.02.2022 r.

Nr rys.: 4

PRZEKRÓJ B-B



zakres opracowania

- 3 umywalka dziecięca dla niepełnosprawnych z pochwytami i baterią
- 6 miska ustępowa dla dzieci niepełnosprawnych z pochwytami
- 7 brodzik posadzkowy 90x90 cm z odpływem posadzkowym, baterią prysznicową i zasłonką
- 8 siedzisko dla niepełnosprawnych ze stali kwasoodpornej
- 15 drzwi HPL kabin łazienkowych 80/150

Inne wymagania:

- a) glazura na ścianach do wysokości 200 cm,
- b) oprawy oświetleniowe LED nad lustrami i sufitowe główne,
- c) utrzymanie istniejącego oświetlenia awaryjnego,
- d) wykonanie instalacji elektrycznej,
- e) obudowy na grzejniki,
- f) doprowadzenie wody i kanalizacji do urządzeń,
- g) ciepła woda użytkowa doprowadzona z centralnego mieszacza.

Inwestor:

GINA MIASTA GOSTYNINA, UL. RYNEK 26, 09-500
GOSTYNIN

Temat rysunku: Likwidacja barier architektonicznych
Przebudowa łazienki w sali zabaw nr 21,
przekrój B-B

Adres: Miejskie Przedszkole Nr 2 z oddziałami
integracyjnymi ul. W. Polskiego, 09-500 Gostynin

Skala: 1:50

Data: 08.02.2022 r.

Nr rys.: 5